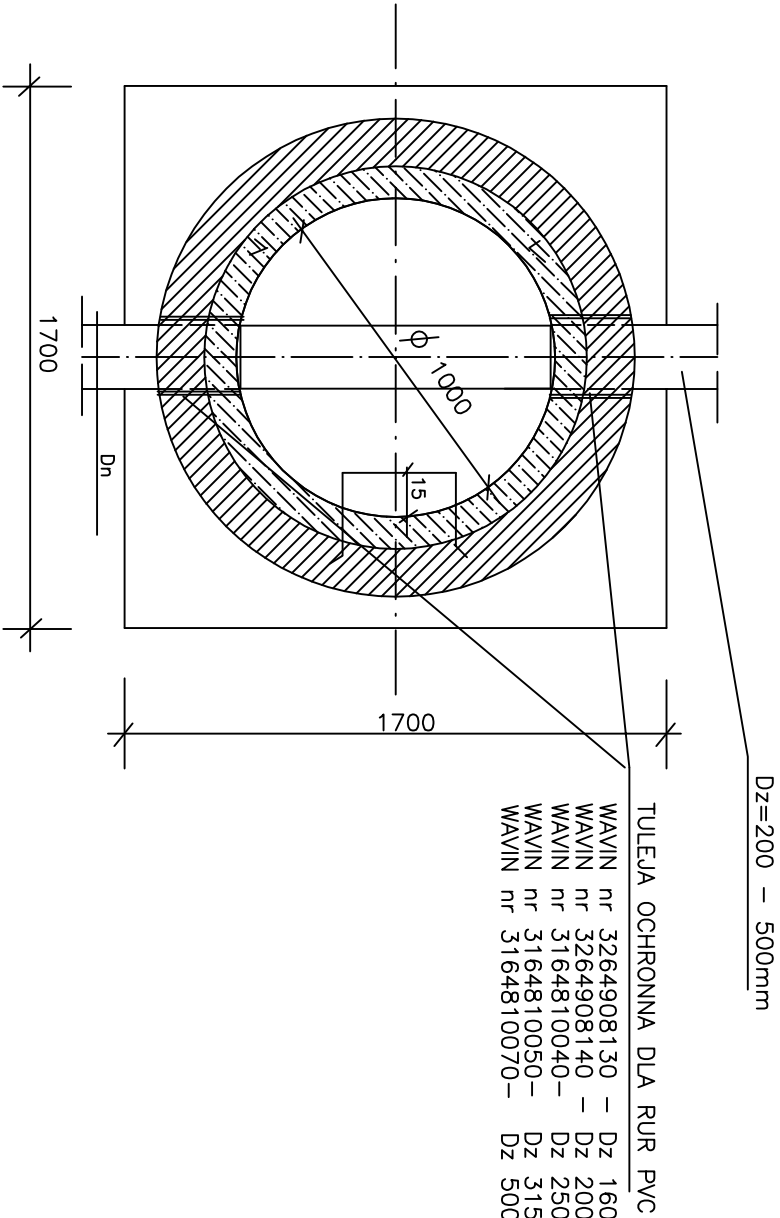


STUDZIENKA KANALIZACYJNA PREFABRYKOWANA Z BETONU B 45 W 8



WYSOKOŚĆ KINETY DLA RUR O ŚREDNICY D :
KANALIZACJA SANITARNA h= 0,75 D
KANALIZACJA DESZCZOWA h = D

Nazwa rys.		Schemat studni kanalizacyjnej Ø1000 mm	
Projektant		Ryszard Owslanowski, upr. nr 210/90/Pw	Podpis
Data:		02.2010	Nr rys.:
Skala:		-----	6